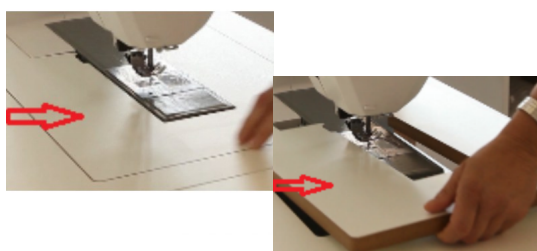


RMF EINLAGE AUS HOLZ



RMF Einlage aus Holz für Nähmaschinen
Euro 110,00 inklusive MwSt.

Bewertung: Noch nicht bewertet

14 Days
★★★★★

[Haben Sie dieses Produkt woanders günstiger gesehen? - Klicken Sie hier](#)

Hersteller [RMF](#)

Beschreibung



Das Möbel für die Standard-Nähmaschinen hat an der Oberfläche einen Ausschnitt von 653 mm in der Breite und 372 mm in der Tiefe.

In diesen Ausschnitt passen alle Standard-Nähmaschinen die es zur Zeit auf dem Markt gibt.

Um in der Flachbettposition gut arbeiten zu können benötigt man so eine **Freiarmeinlage**. Mit dieser Einlage erhält man eine perfekte ebene Arbeitsfläche.

Wir haben die Einlagen für alle Nähmaschinen globaler Bedeutung, wie jene von Babylock, Bernina, Brother, Elna, Husqvarna, Janome, Juki, Pfaff und Singer.
Wir haben auch einige Einlagen für die Nähmaschinen der Marken Necchi und Vigorelli.

Bei Bestellung dieser Freiarmeinlage benötigen wir den Namen der Marke und die Modellbezeichnung der Maschine.

Sollten wir die Freiarmeinlage für Ihre Nähmaschine nicht im Sortiment haben, bieten wir Ihnen zwei Möglichkeiten:
~ Wir fertigen für Ihre Maschine eine neue Einlage (ohne Aufpreis), benötigen dazu aber eine technische Zeichnung mit den Maßangaben in Millimeter.
~ Wir können Ihnen auch eine Einlage ohne Ausschnitt schicken, die Sie dann vor Ort selbst ausschneiden.

Maße der Einlage in mm: Breite 650 mm - Tiefe 370 mm

Die Einlage ist eine beidseitig Melaminbeschichtete 8 mm dicke MDF-Platte

Produktseinheiten pro Packung: 1