

BERNINA 590



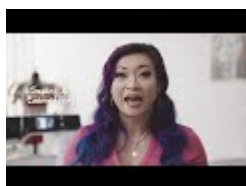
Cucire, quiltare, ricamare: è semplice con la 590!

Valutazione: Nessuna valutazione

[Hai visto questo prodotto a un prezzo inferiore? - Clicca qui](#)

Produttore [Bernina](#)

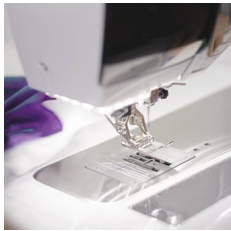
Descrizione



A tu per tu con Yaya Han, la nostra esperta della BERNINA 590

Guarda il nostro video e scopri le grandi funzionalità di questa splendida macchina.

Le funzionalità automatiche fanno risparmiare tempo



- Nessun taglio manuale del filo
- Premi un pulsante per sollevare il piedino
- Premi un pulsante per tagliare il filo

Il tagliafilo automatico compie tre passaggi in uno: taglia il filo, solleva l'ago e alza il piedino.

La perfezione ora è di serie



- Nessun taglio manuale del filo sul diritto
- Gestisce il taglio del filo con semplicità
- Ferpunto invisibile per risultati perfetti

Grazie alla modalità Rimozione filo, Ferpunto invisibile e Riconoscimento intelligente delle travettature, la B 590 ti garantisce risultati di ricamo a regola d'arte sul diritto.

Per cucire in modo particolarmente preciso e silenzioso, più velocemente, più a lungo



- Ottieni punti perfetti in modo rapido e silenzioso
- Cuci più a lungo con la spolina Jumbo
- Caricamento frontale del nuovo filo nella spolina

Il crochet BERNINA garantisce la regolarità e la precisione dei punti, con una velocità che raggiunge i 1.000 punti al minuto.

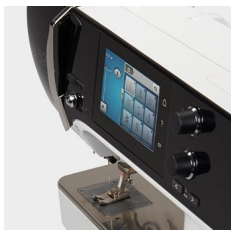
Posizionamento semplice del motivo



- Posiziona il tuo motivo in modo semplice ed esatto
- Non sarà più necessario usare la mascherina del telaio
- Risultati perfetti in poco tempo

Usa il Posizionamento Pinpoint per posizionare il tuo motivo in modo preciso: scegli due punti e falli coincidere con le marcature sul tessuto intelaiato.

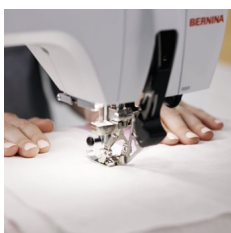
Godi della massima praticità e di risultati impeccabili



- Ampio touch-screen di facile navigazione
- Cambia la modalità di ricamo con un clic
- Assistenza sullo schermo, quando necessario

La Guida al cucito e la Guida al ricamo ti offrono assistenza diretta sullo schermo e rispondono alla tue domande ogni volta che ti serve.

Cuci chiffon e pelle come un professionista



- Gestisci con facilità qualsiasi tipo di materiale
- Eccellente per i materiali scivolosi o delicati

- Trasporto superbo del tessuto sul lato superiore e inferiore

L'innovativo trasporto doppio BERNINA trascina il tessuto in modo uniforme. È semplice da attivare e può essere facilmente disattivato quando non è più necessario.